

Flux routiers de marchandises
en TRANSIT à travers la France
et
en ECHANGES transpyrénéen
et transalpin (frontière franco-italienne)
en 2004



DAEI - SESP /
CETE Méditerranée

Objectifs

- Connaissance des flux internationaux de marchandises transportées par route en transit à travers le territoire français
- Connaissance des flux franchissant l'Arc Pyrénéen et l'Arc Alpin (enquête conjointe avec la Suisse et l'Autriche)
- Analyse des évolutions par rapport aux enquêtes précédentes (1992-1993 / 1999)

Echantillon, taux de sondage

- 48 000 interviews (66 100 en 1999 / 71 500 en 1993)
- 17 800 cartes - échange (8 400) et transit (9 400)
(28 000 transit en 1999)
- 0,51% (0,82% en 1999 / 1,42% en 1993)

Barrière pyrénéenne - Trafics 2004

Bariatou - échange

1 694 mPL (+35,0%)

Bariatou - transit

1 130 mPL (+37,6%)

Perthus - échange

1 537 mPL (+12,9%)

Perthus - transit

1 717 mPL (+32,7%)

Total barrière :

6 079 mPL (+28,6%)

Total échange :

3 232 mPL (+23,5%)

Total transit :

2 847 mPL (+34,6%)

Barrière pyrénéenne - Tonnages 2004

Bariatou - échange
22 354 mT (+48,2%)

Bariatou - transit
16 780 mT (+41,7%)

Perthus - échange
19 293 mT (+20,6%)

Perthus - transit
26 472 mT (+32,2%)

Total barrière :
84 899 mT (+35,1%)

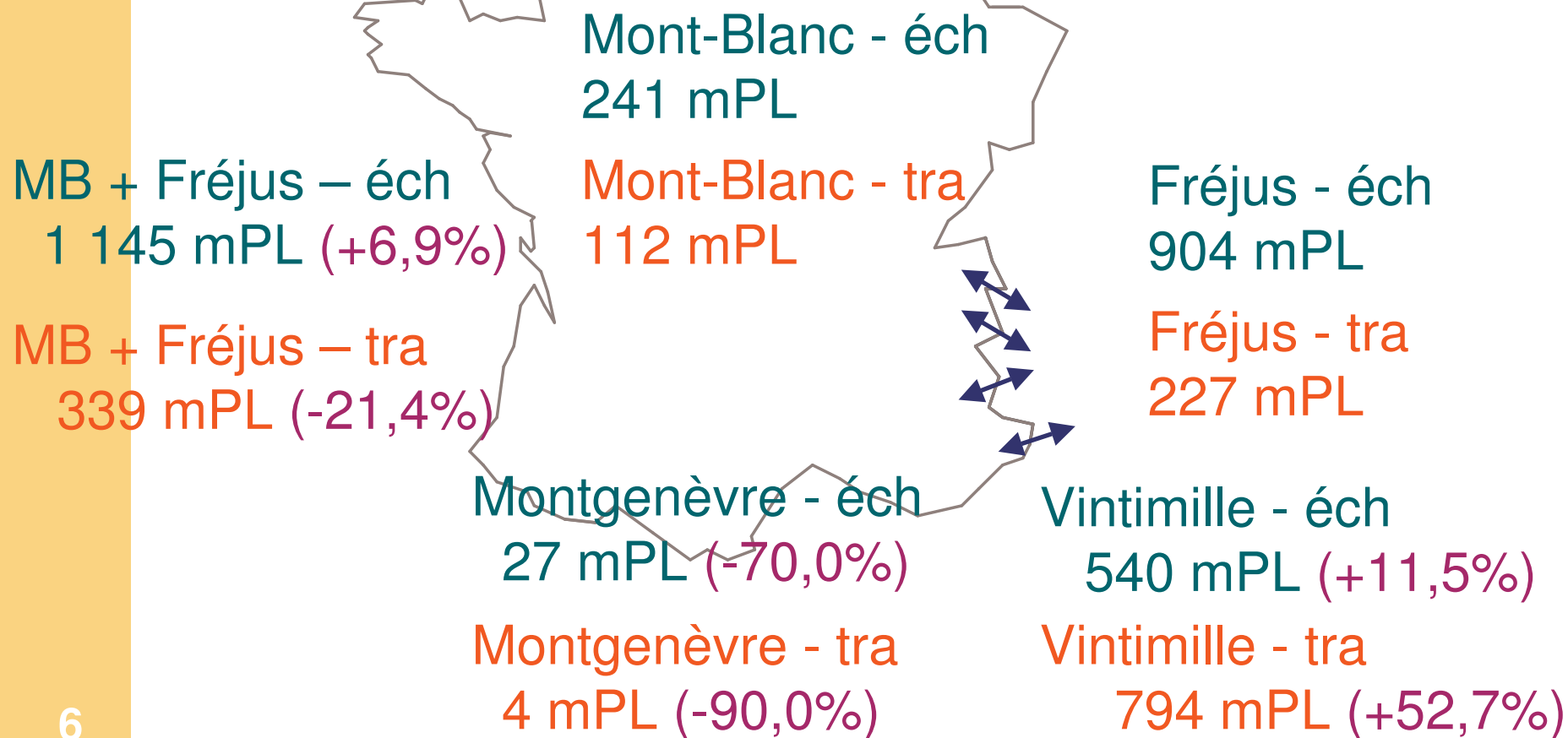
Total échange :
41 647 mT (+34,4%)

Total transit :
43 252 mT (+35,9%)

Barrière alpine - trafics 2004

Total échange : 1 713 mPL (+4,0%) Total transit : 1 136 mPL (+14,3%) Total barrière : 2 860 mPL* (+8,0%)

• dont 10 mPL en interne à Vintimille



Barrière alpine – tonnages 2004

Total échange :
22 876 mT (+3,8%)

Total transit :
17 267 mT (+8,7%)

Total barrière :
40 249 mT * (+5,9%)

• dont 100 mT en interne à Vintimille

MB + Fréjus – éch
16 709 mT (+5,0%)

MB + Fréjus – tra
5 206 mT (-28,4%)

Mont-Blanc - éch
3 492 mT

Mont-Blanc - tra
1 667 mT

Fréjus - éch
13 217 mT

Fréjus - tra
3 539 mT

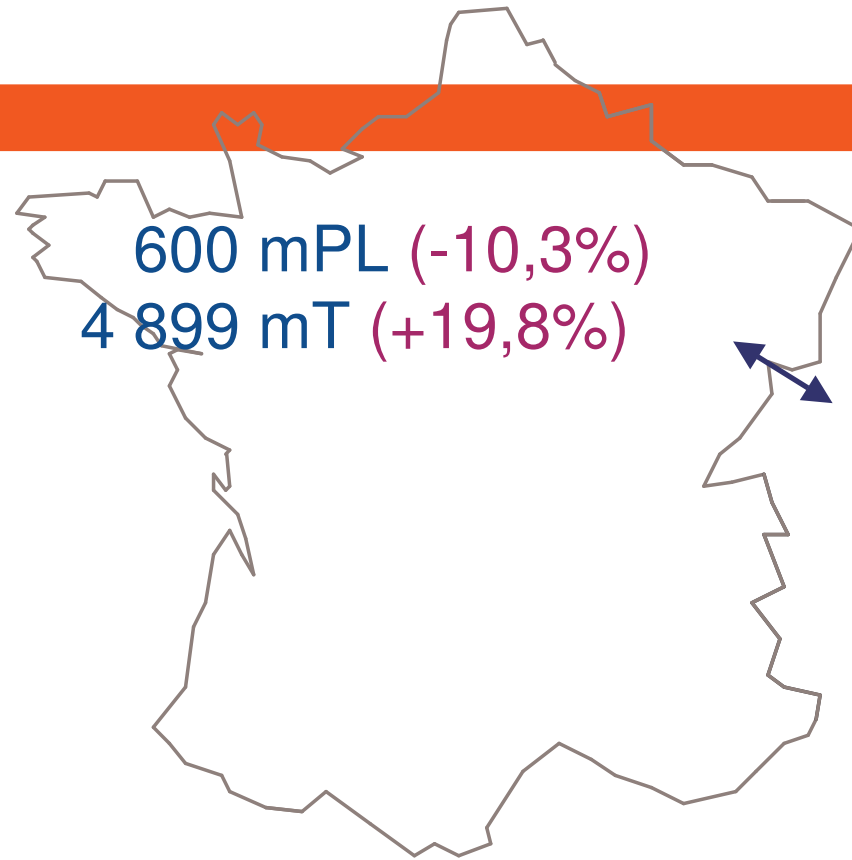
Montgenèvre - éch
302 mT (-62,7%)

Montgenèvre - tra
31 mT (-92,9%)

Vintimille - éch
5 865 mT (+16,7%)

Vintimille - tra
12 030 mT (+51,4%)

Poste de Bâle – trafics et tonnages 2004



Échange :

347 mPL (-22,5%)

2 289 mT (+1,4%)

Transit :

252 mPL (+8,4%)

2 610 mT (+41,0%)

Trafics et tonnages en transit

Transit *

3 466 mPL

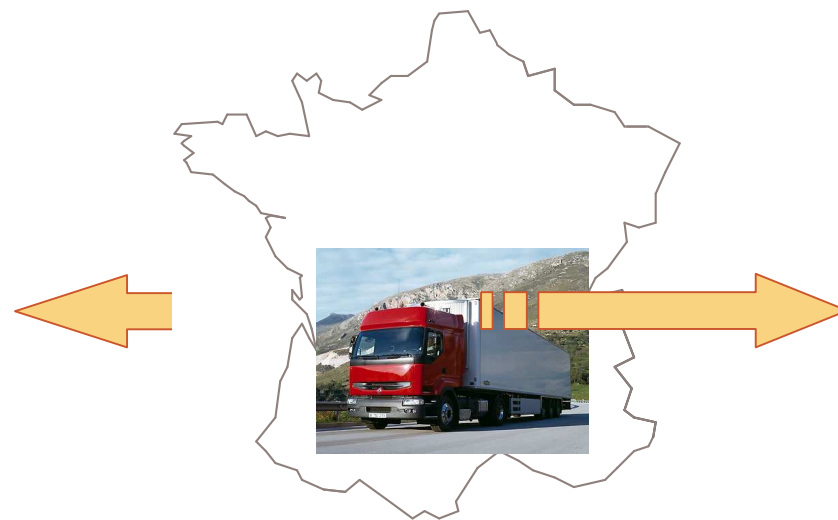
(+24,7% sur 1999)

(+70,0% sur 1993)

51 049 mT

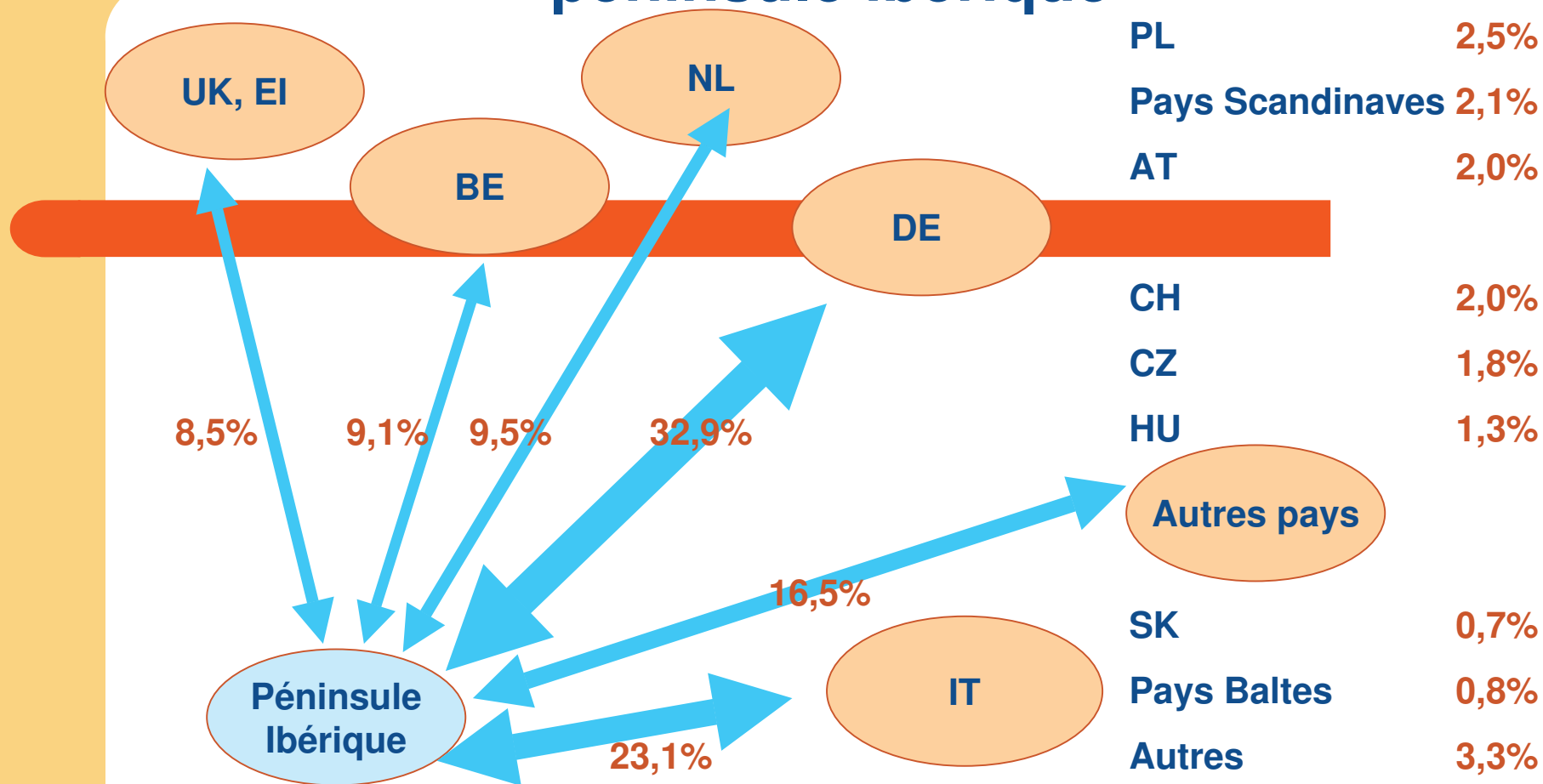
(+25,1% sur 1999)

(+59,5% sur 1993)



** Doubles comptes exclus, en effet, tout PL en transit franchissant à la fois la barrière pyrénéenne et la barrière alpine ou Bâle est statistiquement pris en compte deux fois*

Tonnages en transit de/vers la péninsule ibérique



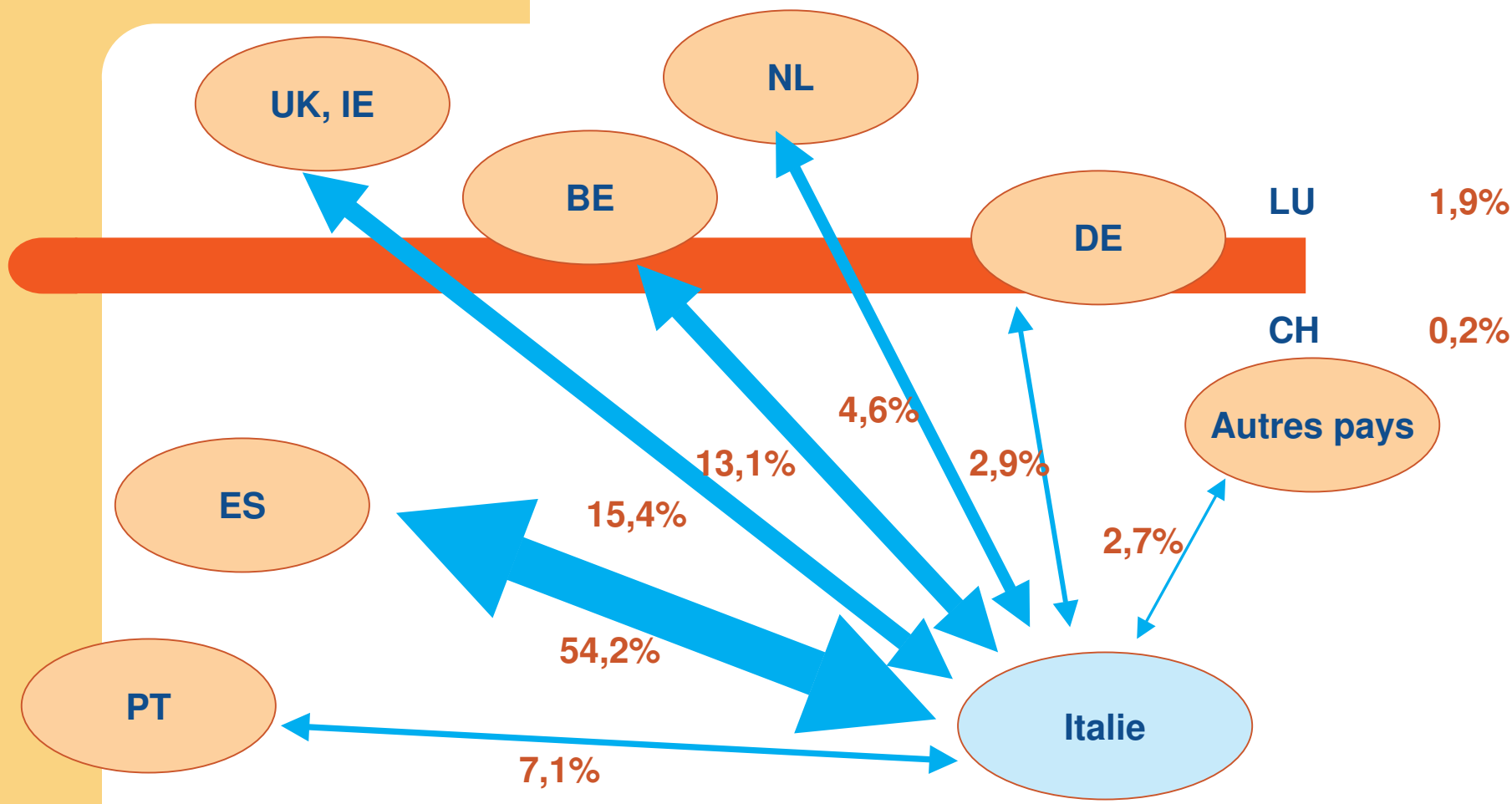
Péninsule ibérique : 43 373 mT (+36,7%)

Exportation : 50,1% (51,6% en 1999)

Espagne : 38 362 mT (+35,3%)

Nota Les % le long des flèches représentent la part relative de l'O/D dans le total des flux de transit,

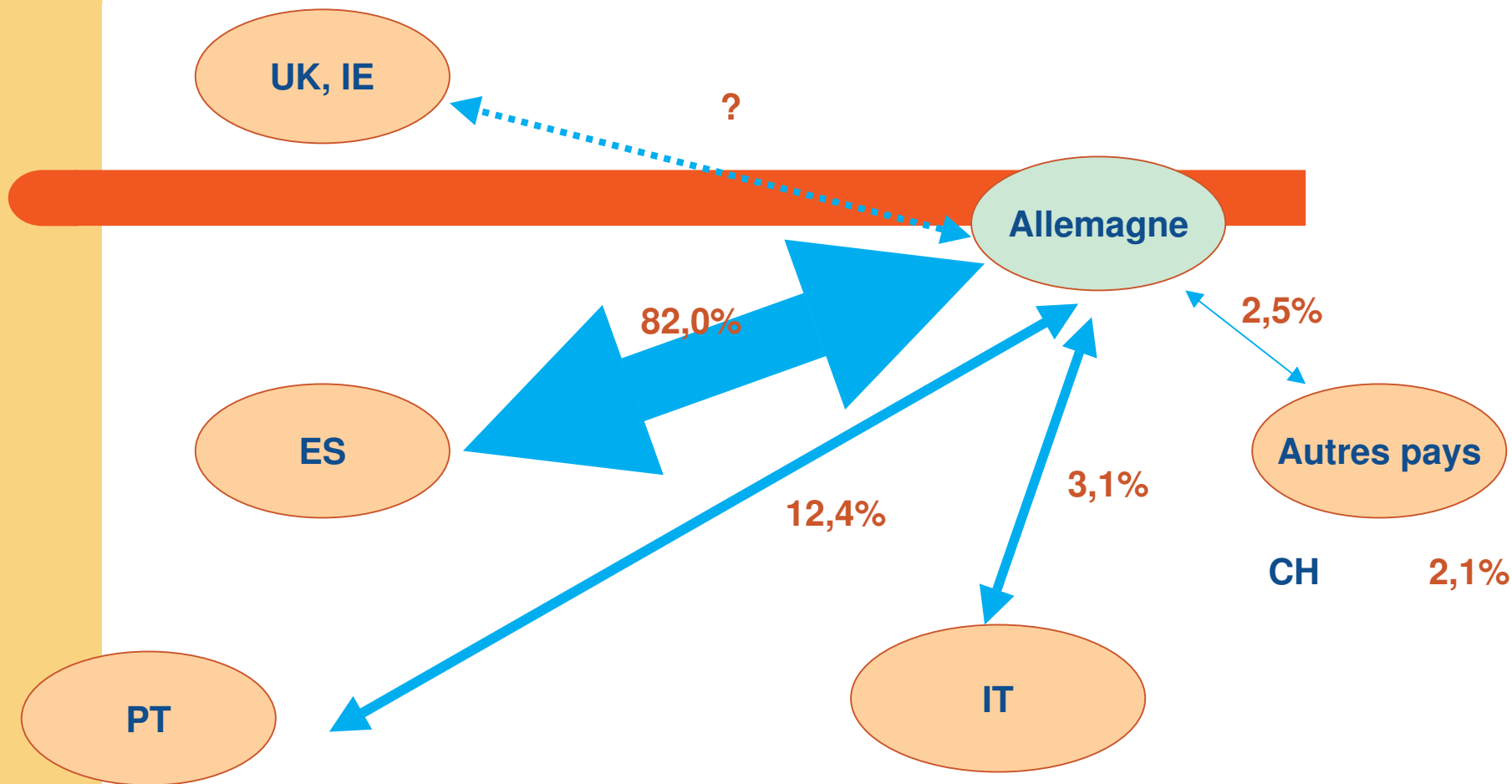
Tonnages en transit de/vers l'Italie



Italie : 16 324 mT (+6,9%)
Exportation : 49,5% (50,0% en 1999)

Nota Les % le long des flèches représentent la part relative de l'O/D dans le total des flux de transit,

Tonnages en transit de/vers l'Allemagne



Allemagne : 15 105 mT (+29,5%)

Exportation : 50,6% (47,6% en 1999)

Nota Les % le long des flèches représentent la part relative de l'O/D dans le total des flux de transit,

Tonnages totaux et tonnages moyens

- 51 049 mT en transit à travers le territoire français
(+25,1% / +59,5%)

151 mPL vides soit 4,4% des PL en transit
(3,8% en 1999 et 6,5% en 1993)

15,4 T en moyenne, PL vides exclus
(+0,0% / -8,9%)

14,7 T en moyenne, PL vides compris
(+0,7% / -6,4%)

Répartition du trafic par pavillon de la remorque

UE15 : 88,2% (92,5%)

dont FR : 1,8% (3,9%) (7,1% en 1993)
(1,4% en retenant le pavillon du tracteur)

UE10 nouveaux pays : 8,4% (3,8%)

Autres pays : 3,3% (3,7%)

92,5% des PL en transit ont la même immatriculation sur le tracteur que sur la remorque

Principaux pavillons de la remorque au sein de l'UE15

en hausse

ES : 37,3% (31,7%) – (36,5% *)

IT : 12,3% (11,4%) – (12,1% *)

PT : 11,7% (7,3%) – (12,9% *)

en baisse

DE : 9,4% (10,5%) – (8,9% *)

BE : 4,0% (7,7%) – (3,8% *)

NL : 5,4% (7,5%) – (4,8% *)

UK,IE : 3,4% (8,4%) – (3,3% *)

Nota : * = immatriculation du tracteur

Principaux pavillons de la remorque au sein des 10 nouveaux pays UE

en hausse

PL : 2,5% (1,0%) – (2,8% *)

CZ : 2,3% (2,1%) – (2,4% *)

HU : 1,3% (0,6%) – (1,4% *)

SI : 0,5% (0,3%) – (0,5% *)

Pays Baltes : 0,8% (0,5%) – (0,9% *)

Autres pavillons :

en baisse

CH : 1,3% (1,5%) – (1,4% *)

Nota : * = immatriculation du tracteur

Trafics et tonnages en échange *

Echange

5 292 mPL*

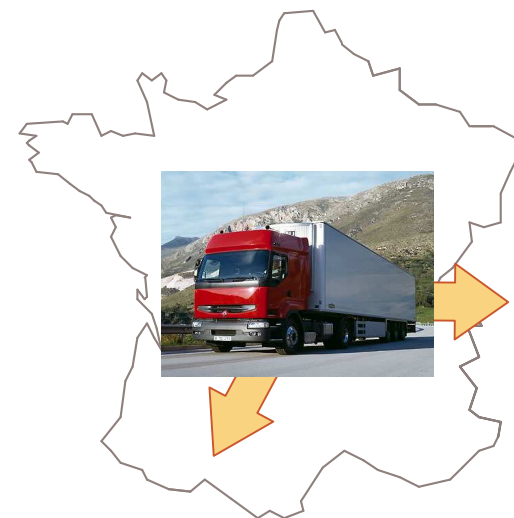
+12,5% sur 1999*

+89,8% sur 1993*

66 813 mT*

+20,7% sur 1999*

+98,7% sur 1993*



** Rappel : résultat valable pour les 7 postes d'enquêtes seulement ; il ne s'agit pas du trafic d'échange total de la France*

Principales relations d'échanges enquêtées (1)

- Barrière pyrénéenne
41 647 mT
(+34,4% sur 1999)

- Barrière alpine
22 876 mT
(+3,8% sur 1999)

FR <-> ES : 91,4%

FR <-> PT : 7,7%

FR <-> Autres : 0,9%

FR <-> IT : 94,3%

FR <-> GR : 1,5%

FR <-> Autres : 4,2%

Principales relations d'échanges enquêtées (2)

- Poste de Bâle

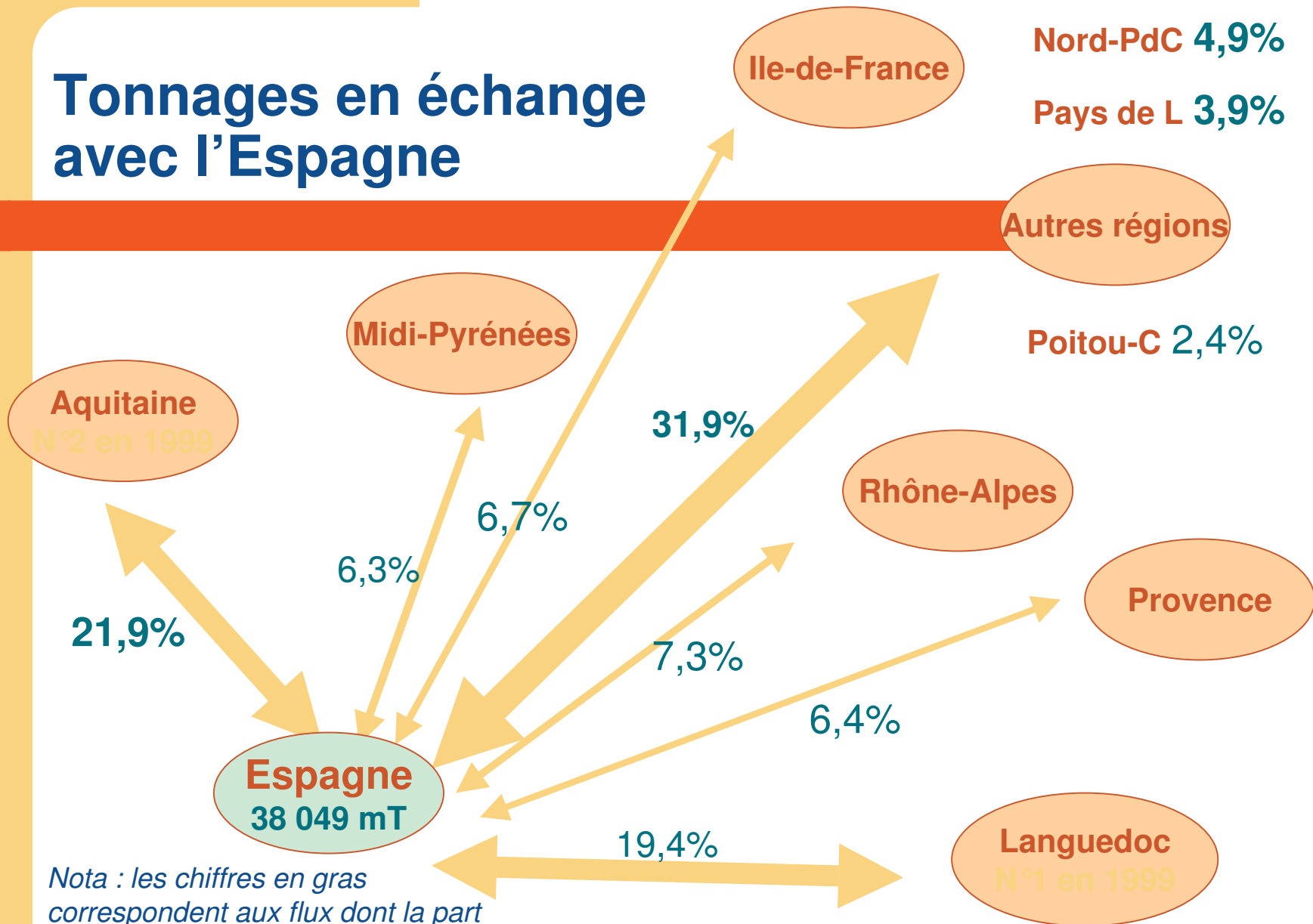
2 289 mT (+1,4% sur 1999)

FR <-> CH : 67,5% (78,3% en 1999)

FR <-> IT : 31,7% (19,3% en 1999)

FR <-> Autres : 0,8% (2,3% en 1999)

Tonnages en échange avec l'Espagne



Nota : les chiffres en gras correspondent aux flux dont la part augmente par rapport à 1999

Tonnages totaux et tonnages moyens

41 647 mT en échange sur les 2 postes enquêtés (+34,4% sur 1999)

12,9 T en moyenne tous PL confondus
(12,8 T en 1999)

15,7 T en moyenne, PL vides exclus /
(16,6 T en 1999 comme en 1993)

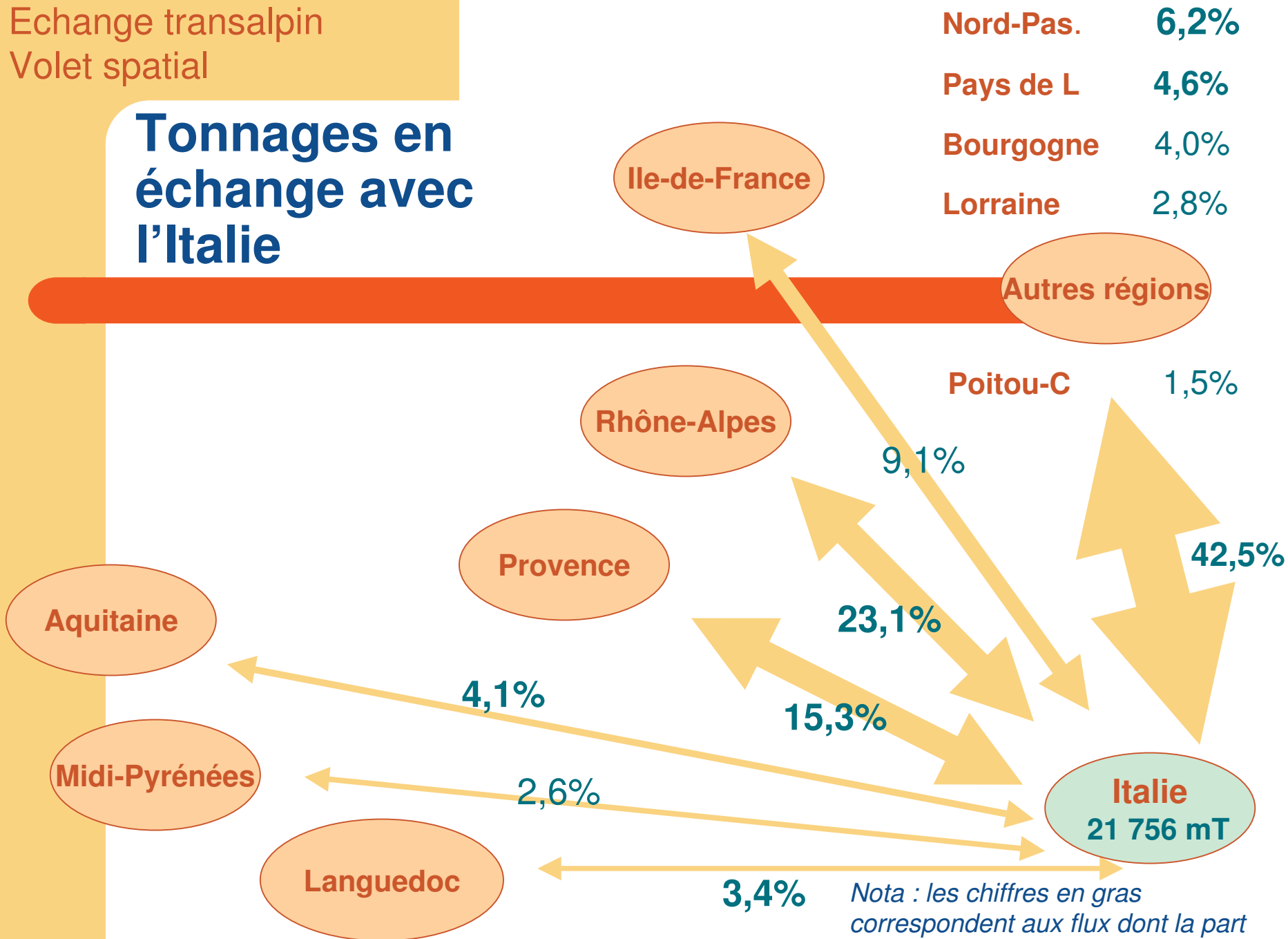
586 mPL vides soit 18,1% des PL en échange (22,8% en 1999)

Comparaison des NST en échange et en transit

	Echange	Transit
	41 647 mT (+34,4%)	43 252 mT (+35,9%)
NST9	12 729 mT (+28,8%)	16 454 mT (+34,6%)
NST0	8 861 mT (+38,9%)	8 897 mT (+23,3%)
NST1	5 707 mT (+51,2%)	5 545 mT (+38,3%)
NST8	5 151 mT (+40,1%)	5 231 mT (+32,8%)
Autres	9 198 mT (+25,0%)	7 125 mT (+59,9%)

Echange transalpin
Volet spatial

Tonnages en échange avec l'Italie



Nota : les chiffres en gras correspondent aux flux dont la part augmente par rapport à 1999

Tonnages totaux et tonnages moyens

22 876 mT en échange sur les postes enquêtés (+3,8% sur 1999)

13,4 T en moyenne tous PL confondus
(comme en 1999)

15,7 T en moyenne, PL vides exclus /
(16,7 T en 1999 et 17,6 T en 1993)

257 mPL vides soit 15,0% des PL en échange, dont 64,7% à
Vintimille (14,3% en 1999)

Comparaison des NST en échange et en transit

	Echange	Transit
Total	22 876 mT (+3,8%)	17 267 mT (+8,7%)
NST9	8 692 mT (+25,8%)	7 142 mT (+27,2%)
NST1	3 276 mT (+4,0%)	2 668 mT (+15,5%)
NST0	3 128 mT (+2,1%)	2 197 mT (-1,9%)
NST8	2 467 mT (-18,9%)	2 069 mT (+1,3%)
Autres	5 313 mT	3 191 mT

Données régionales : Poitou-Charentes - 2004

Transit : 1 850 mPL (+40%)
28 000 mT

– international

980 mPL

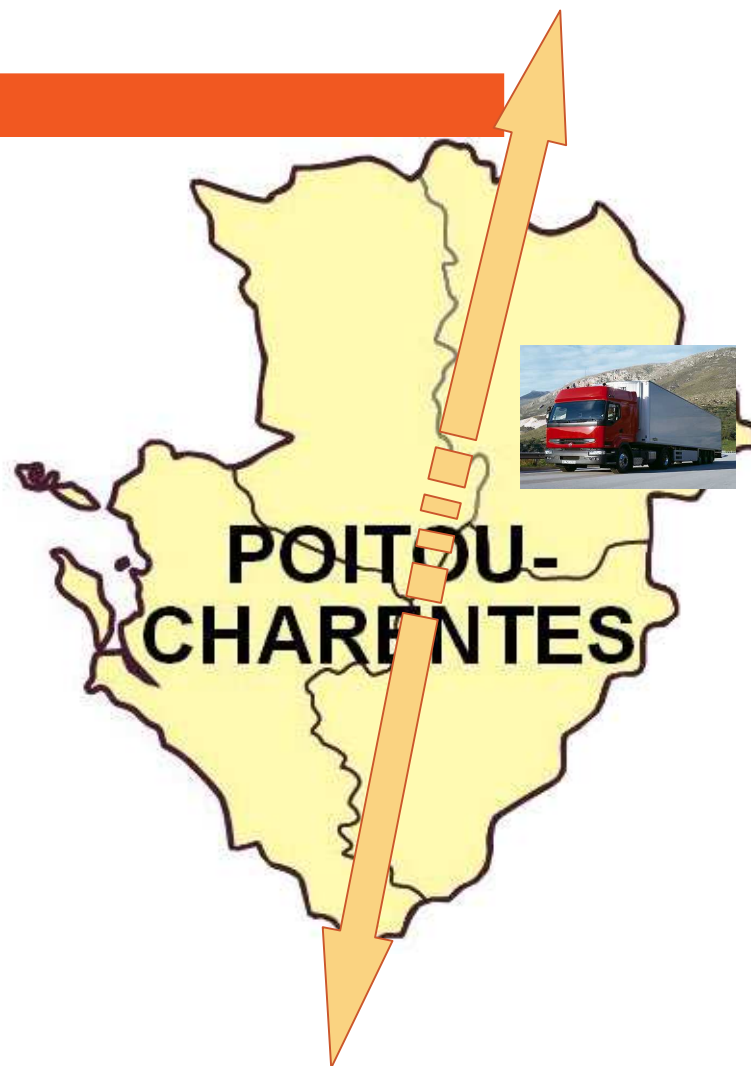
14 500 mT – 14,8 T

– national *

870 mPL

13 500 mT – 15,5 T

* Avec les autres régions françaises



- Plus de 1,8 millions de PL traversent Poitou-Charentes
 - dont 53% en international :
 - Espagne : 72,6%
 - Portugal : 25,6%
 - Autres : 1,8%
 - dont 47% en national :
 - Principalement Ile-de-France , Nord-Pas-de-Calais, Pays de Loire
- Cela représente près de 28 millions de T sur les routes de Poitou-Charentes

Échange* :

94 mPL (14,8% vides dont 95% à la frontière espagnole)

1,35 MT – chargement moyen = 16,9 T

- frontière espagnole
72,5 mPL (dont 85% à Biriadou) et 990 mT
- frontière italienne
20,5 mPL (dont 67% au Fréjus) et 353 mT
- frontière suisse (Bâle)
1 mPL et 7 mT



* aux postes d'enquêtes

– dont 49,5% des tonnages à l'exportation (56% en 1999)

– dont :

- Espagne <-> Poitou-C 913 mT
- Italie <-> Poitou-C 319 mT
- Portugal <-> Poitou-C 72 mT
- Autres pays enquêtés <-> Poitou-C 49 mT

- Autres pays non enquêtés <-> Poitou-Charentes - ?,? mT
(l'enquête ne nous permet pas de quantifier les relations d'échange avec par exemple les pays du Nord de l'Europe).

Principaux flux régionaux d'échange* générés par Poitou-Charentes

- Pays-Basque <-> Poitou-C 294 mT
- Poitou-C <-> Catalogne 185 mT
- Poitou-C <-> Piémont 72 mT
- Poitou-C <-> Madrid 62 mT
- Poitou-C <-> Aragon 61 mT
- Poitou-C <-> Galice 60 mT
- Poitou-C <-> Lombardie 54 mT
- Poitou-C <-> autres régions ou pays 564 mT

Principaux générateurs dans la région Poitou-C (niveaux départemental et communal)

- Charente - 436 mT (exp = 63%)
(premier partenaire = Pays Basque)
 - Angoulême (250 mT) et Cognac (30 mT)
- Deux Sèvres - 389 mT (exp = 31%)
(premier partenaire = Catalogne)
 - Niort (214 mT) et Cerizay (19 mT)
- Charente Maritime - 282 mT (exp = 62%)
(premier partenaire = Pays Basque)
 - La Rochelle (98 mT) et Rochefort (34 mT)
- Vienne - 244 mT (exp = 41%)
(premier partenaire = Catalogne)
 - Poitiers (110 mT) et Chatellerauld (7 mT)

Principales marchandises concernant Poitou-Charentes

	Exp	Imp	Exp	Imp
Produits manufacturés	53,8%	46,2%	31,3%	26,4%
Denrées alimentaires	51,8%	48,2%	20,1%	18,4%
Produits agricoles	56,6%	43,4%	14,4%	10,9%
Minéraux bruts, matériaux	46,4%	53,6%	8,8%	9,9%
Produits métallurgiques	44,4%	55,6%	10,9%	13,4%
Produits chimiques	26,9%	73,1%	6,1%	16,3%
Autres catégories	64,0%	36,0%	8,5%	4,7%

Volet cartographique

- Types de cartes (trafic et tonnage 2004)
 - Globales
 - Transit
 - Par OD (ES <-> DE, BE, NL, IT, UK)
 - Par catégorie de produits (NST9, NST1)
 - Par pavillon (ES, PT)
 - Echange

Volet cartographique

- Analyses sur tronçon (trafic et tonnage 2004)
 - Exemples :
 - RN10 au Nord de Bordeaux
520 000 PL en échange et 612 000 PL en transit
(406 000 PL en transit en 1999)
 - A10 au Nord de Bordeaux
410 000 PL en échange et 361 000 PL en transit (soit 37% de la coupure RN10 + A10)
(271 000 PL en transit en 1999)
 - RCEA >>> 170 000 PL en échange et 270 000 PL en transit
(70 000 PL en transit en 1999 sur la RCEA)